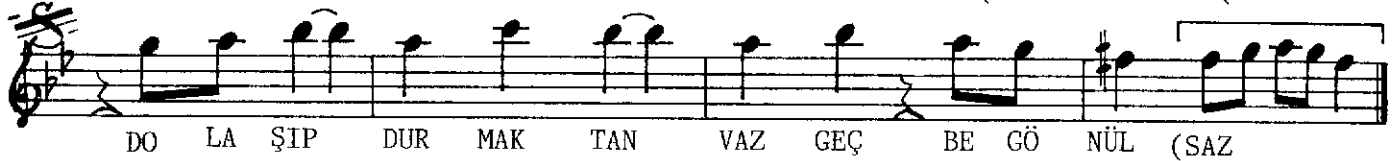


DÜYEK
(8 : 256)

NİHÂVEND
Sen de seç gönül

Beste : Erdinç ÇELİKKOL
Güfte : Dr. Hüsâmettin OLGUN



D.C.
BAŞA
SON

/..

2)

SEV DÂ MİZ SÖN ME YEN KOR İ Çİ MİZ DE

SÖ ZÜ NÜ DİN LE DİK HER YA ŞI MİZ DA (SAZ DA (SAZ

(ağırca) BİR YE RE KON MAK VAR HEP DÜ ŞÜ MÜZ DE (SAZ

DÜŞ LE Rİ İ Yİ YE YOR MAK BİL Mİ YOR (SAZ

RİT.. BİR YE RE KON MAK VAR HEP DÜ ŞÜ MÜZ DE (SAZ

RİT.. DÜŞ LE Rİ İ Yİ YE YOR MAK BİL Mİ YOR (SAZ

LEYLEĞİ HAVADA GÖRMEDİK AMMA
GÖNLÜMÜZ YERİNDE DURMAK BİLMİYOR
DURAĞI VAR MIDIR SORMADIK AMMA
BİR TÜRLÜ MENZİLE VARMAK BİLMİYOR
DOLANIP DURMAKTAN VAZ GEÇ BE GÖNÜL
SENİ ÇOK SEVENİ, SENDE SEÇ GÖNÜL

SEVDÂMIZ SÖNMEYEN KOR İÇİMİZDE
SÖZÜNÜ DİNLEDİK HER YAŞIMIZDA
BİR YERE KONMAK HEP DÜŞÜMÜZDE
DÜŞLERİ İYİYE YORMAK BİLMİYOR
DOLANIP DURMAKTAN VAZ GEÇ BE GÖNÜL
SENİ ÇOK SEVENİ SENDE SEÇ GÖNÜL